

## У НОМЕРІ

### ОБЛАДАННЯ

- 2 Контрфорс 7932-Кф2
- 3 Щити серії SForm

### НАШІ ОБ'ЄКТИ

- 4 Будівництво навчально-лабораторного корпусу Медичного університету ім. О.Богомольця АН України по просп. Перемоги, 42 в м. Києві
- 5 Будівництво житлового комплексу мікрорайону №1 в житловому масиві Осокорки-Північні в м. Києві
- 6 Будівництво багатосекційного житлового будинку №3 в житловому масиві Осокорки-Північні в м. Києві
- 7 Житловий будинок мікрорайону 4А по вул. Підвисоцького, 9 в м. Києві

### ДОВІДКОВА ІНФОРМАЦІЯ

- 8 Поздоровлення іменинників
- Запрошення на міжнародні виставкові форуми

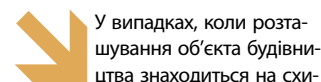
## У НАСТУПНОМУ ВИПУСКУ

- Нові рішення та та зміни в конструкції опалубки та її елементів
- Новини будівельної галузі України
- Наші об'єкти
- Довідкова інформація





# Контрфорс 7932-Кф2



У випадках, коли розташування об'єкта будівництва знаходиться на схилі або його розташування не дає можливості розкриття котловану до меж природного ухилу ґрунту виконують огороження (укріплення) стін котловану різними видами паль з наступним їх бетонуванням з внутрішньої сторони. Між пальями та бетонною поверхнею часто встановлюється гідроізоляція.

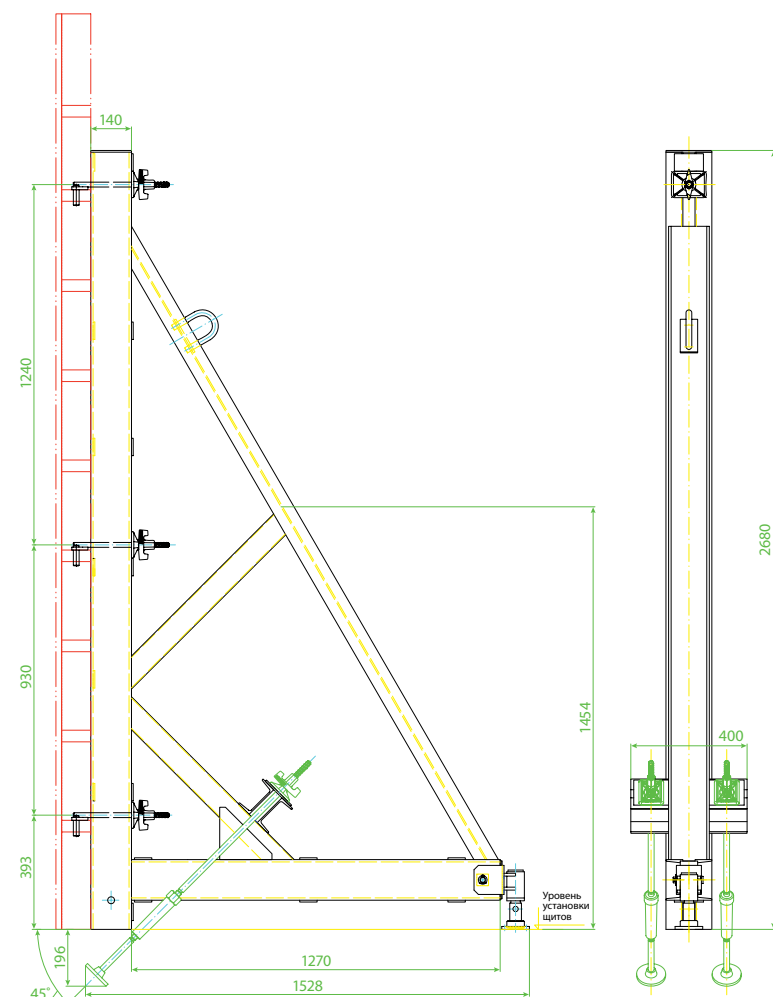
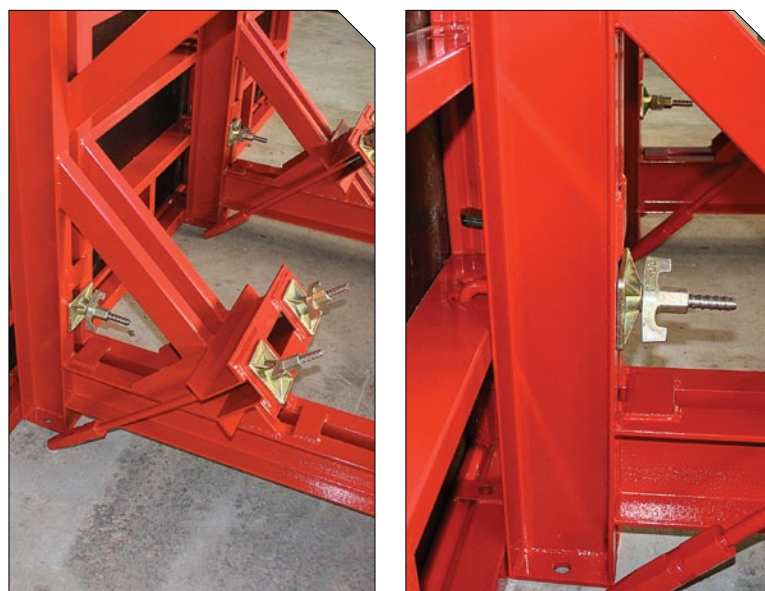
В таких випадках перед будівельниками стає питання одностороннього встановлення опалубки і надійним її кріпленням для сприйняття тиску бетону. Використання анкер-прутів і інших заходів для кріплення опалубки до паль через наявність гідроізоляції та інших конструктивних вимог часто стає неможливим.

Маса секції 181 кг.  
Крок розстановки до 1200мм.

В таких випадках використовують спеціальні конструкції – контрфорси. У Doka це системи Variable та Universal у Peri це опорні рами.

Досвід застосування опалубки «ГППРО» в Києві, Броварах та Харкові засвідчив, що у нас є прогалини в номенклатурі елементів по цим конструкціям. Наші замовники, використовуючи нашу щитову опалубку, були вимушені брати в оренду (купували) ці конструкції в інших місцях або виходити з ситуації ризикованими методами.

Сьогодні таке обладнання розроблене, виготовлене та випробуване.



# Щити серії S FORM



До номенклатури щитової опалубки ГППРО входить дві серії щитів – **ProfiForm** та **«Легка»**.

Щити серії **ProfiForm** призначені для будівництва будь-яких споруд з темпами заливки бетону в опалубці на висоту понад 3,6 м без обмежень (тиск бетону до 82,5–85 кН/м кв.). Найбільший щит цієї серії 2350x3150мм. Монтаж-демонтаж цих щитів може вестись виключно з використанням вантажопідійомних механізмів.

Найбільш відповідальні елементи щитів цієї серії виготовлені **виключно** з високоякісних сталей західноєвропейського виробництва. Це забезпечує стійкість і витривалість до навантажень, незмінність геометрії щитів в процесі експлуатації на рівні найкращих світо-

вих опалубок, це підтвердив досвід експлуатації, з іншої сторони ціну, що на 10–15% вища за аналогічні щити виготовлені виключно з вітчизняних матеріалів. Нажаль, з профілей які виробляються для опалубок в Україні і Росії, опалубку рівня PERI Trio, DOKA Framax і ГППРО **ProfiForm** виготовити неможливо.

Щити серії **«Легка»** призначені для будівництва з темпами заливки бетону в опалубці на висоту до 2,4 м без обмежень (тиск бетону до 35–40 кН/м кв.). Експлуатація цих щитів припускає ручний монтаж-демонтаж. Найбільший щит цієї серії 900x1200мм. Ця серія знайшла широке застосування для формування фундаментів та ростверків.

В останні роки, з відомих всім причин, постало питання про розробку нової, **бюджетної**, серії щитів

яка давала б можливість заливки бетону в опалубці на висоту до 2,8 м (висота поверху 3,0 м) без обмежень (тиск бетону до 60–65 кН/м кв.) та припускала ручний монтаж-демонтаж.

Цим критеріям відповідає нова серія щитів **SForm** від «ГППРО». Вартість опалубки на 25–35% менша від **ProfiForm**. Маса найбільшого щита 900x2850 мм не перевищує 100 кг, що знаходиться в межах вимог норм з охорони праці по підніманню ваги для двох робітників.

Зовнішній борт каркасу щита виготовлено з прямокутної труби 40x100мм. Поперечні ребра з листової сталі у формі швелера. Формуюча поверхня – фанера ламінована s=18мм. Безумовно, для зменшення ваги та вартості опалубки, конструкторам «ГППРО» довелося піти на пев-

ні спрощення конструкції та максимальне застосування вітчизняних матеріалів.

Стендові випробування щитів серії **SForm** підтвердили спроможність щитів витримувати тиск до 65 кН/м кв. при трикутній епюрі навантажень з найбільшою нормативною величиною прогинів до 3 мм.

Базова найбільша висота щитів – 2850мм. До номенклатури опалубки входять щити модульні (лінійні) – 300, 400, 600, 800 та 900 мм. та універсальні 600 і 800 мм.

Ми сподіваємось, що щити серії **SForm** знайдуть своїх прихильників на будівництві приватного житла, на будмайданчиках з обмеженим застосуванням вантажопідійомних механізмів та на будівництві де на першому місці буде стояти вартість обладнання, що застосовується.



## Будівництво навчально-лабораторного корпусу Медичного університету АН України ім. О.О. Богомольця

Поставка вертикальної опалубки  
серії ProfiFORM та шахт ліфтів



## Житловий будинок по вул. Підвисоцького, 9 в м. Києві





## Будівництво житлового комплексу №1 в житловому масиві Осокорки-Північні в м. Києві

Начальник будівництва:  
Гриб Василь Миколайович



Ми працюємо з опалубкою «ГППРО» вже давно. На наших будівельних майданчиках використовується навіть сама перша Середня серія з металевою формуючою поверхнею. Сьогодні активно використовуємо серію ProfiFORM. За своїми технічними ознаками це обладнання нас дуже задовольняє.



## Житловий будинок «Наследие Дерibasа» м. Одеса, Військовий спуск, 9





## Поздоровляємо іменинників

- 2 січня** | голова правління «Луцький ДБК», **Вайман Руслан Олексійович**
- 7 січня** | президент корпорації «Столиця», **Ісак Валентин Михайлович**
- 17 січня** | голова правління ВАТ «Донецькжитлобуд», **Якубовський Віктор Іванович**
- 1 лютого** | директор ТОВ «Стікон», **Крючков Леонід Яковлевич**, м. Одеса
- 4 лютого** | генеральний директор ЗАРСО «Севастопільжитлобуд» **Данцев Сергій Іванович**
- 25 лютого** | генеральний директор ВАТ «Дніпрокапрембуд», **Мяньєнка Людмила Анатоліївна**
- 7 березня** | генеральний директор групи компаній «ГІПРО» **Стасюк Василь Ярославович**
- 8 березня** | генеральний директор ТОВ «РАВІС» **Замниборщ Ігор Володимирович**, м. Херсон

**ГІПРО**<sup>TM</sup>  
**СЬОГОДНІ**

Щоквартальне інформаційно-довідкове видання  
№10 березень 2011 р.

**Засновник і видавець:**  
Група компаній «ГІПРО»

**Адреса видавця та редакції:**  
вул. Гоголівська, 22-24, оф. 203-Б  
Київ, Україна, 01601  
Телефон для довідок:  
(044) 486 24 26  
hipro@g.com.ua

**Керівник проекту**  
Василь Стасюк

**Виконавчий директор**  
Ганна Вікторук  
тел./факс: (044) 482 01 33

**Наклад** 1000 прим.

При використанні матеріалів, які надруковані в ГІПРО-СЬОГОДНІ, посилання (для інтернет-видань – гіперпосилання) обов'язкове.

### Головний офіс групи компаній «ГІПРО»

01601, м. Київ,  
вул. Гоголівська, 22-24, оф. 203-Б  
тел./факс: (044) 486 24 26, 486 69 69, 482 01 33  
E-mail: hipro@g.com.ua  
www.hipro.com.ua

### Придніпровське регіональне представництво

69000, м. Запоріжжя,  
вул. Заводська, 3  
тел./факс: (0612) 13 21 85  
моб. тел.: 050 335 15 56

### Одеське регіональне представництво

65026, м. Одеса,  
вул. Приморська, 27  
тел./факс: (048) 723 75 95  
моб. тел. 050 333 6168

### Харківське регіональне представництво

61023, м. Харків,  
пр. Леніна, 40, оф. 518  
тел./факс: (057) 720 43 15  
тел. моб. 066 244 74 60

### Дилери в Російській Федерації

Компанія «Техносфера» (м. Москва)

### Дилери в Республіці Беларусь

Компанія «Белфантекс» (м. Мінськ)



## Ласкаво просимо!

Шановні друзі, партнери, колеги!  
Запрошуємо вас відвідати стенд Групи компаній «ГІПРО» на міжнародних виставках в 2011 році – «VIRA UKRAINE» в м. Одеса, яка проходить з **10 по 13 березня 2011 р.** у Виставковому центрі Морського вокзалу та «Interbudexpo-2011», що триватиме в м. Київ з **22 по 26 березня 2011 року** у виставковому комплексі «КиївЕкспоПлаза». Обидві міжнародні будівельні форуми покликані сприяти створенню в Україні сучасного будівельного комплексу, спрямовані на впровадження в будівництво енергозберігаючих, екологічно чистих матеріалів та технологій, оптимізацію будівництва, архітектурних і проектних рішень. Група компаній «ГІПРО», в свою чергу, представить нові розробки в галузі опалубки для будівництва.

*3 8 березня,  
шановне жіноцтво!!!*

Від імені колективу Групи компаній «ГІПРО» дозвольте від щирого серця, шановні жінки, поздоровити вас із Міжнародним жіночим днем! Нехай важкі часи обминуть вас та ваші сім'ї, щастя вам та здоров'я, успіхів у праці, великих творчих досягнень! Залишайтеся окрасою нашого суспільства та надійною підтримкою нам, чоловікам!  
З повагою та щирою любов'ю!

Генеральний директор  
**Василь Стасюк**  
Комерційний директор  
**Микола Лисюченко**

Директор Придніпровського регіонального представництва  
**Віталій Ливадний**  
Директор Одеського регіонального представництва  
**Віталій Бойко**  
Директор Харківського регіонального представництва  
**Сергій Єременко**

